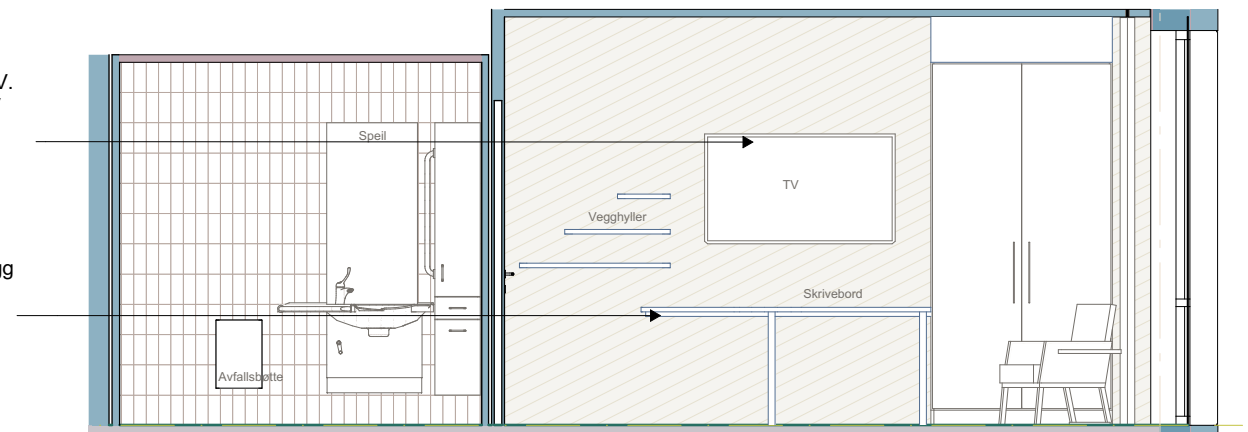
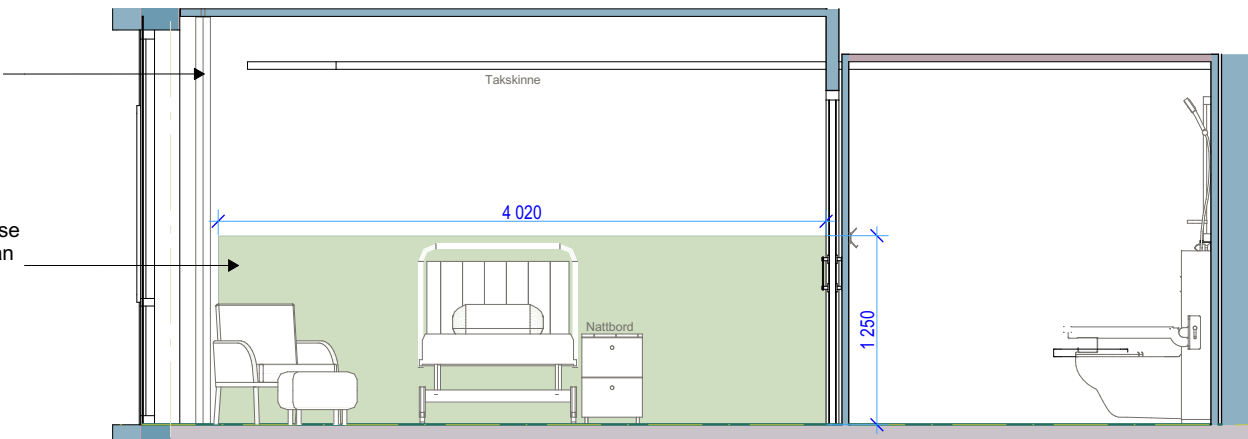


Gardiner:
Dobbel takmontert gardinskinne mot vindu. For lystette og transparente gardiner. Trenger minimum 250mm avstand mellom vindu og garderobeskap

Sengegavl:
En plassbygd halvvegg i laminat utførelse 200mm D x 1250mm H, som sengen kan plasseres inntill og brukes som hylle.

Vegghengt TV:
Det må tilrettelegges for tilkobling til TV. Strømpunkt plasseres på vegg bak TV slik at ledning ikke vises. Plassering avklares.

Skrivebord:
Bord med støtteben monteres mot vegg og garderobeskap. Sarg under mot vegg for stabilitet.



Generell info bad:

Bad leveres med utstyr tilsvarende BANO BAD løsninger.
Servant med håndtak
Hev/ senk toalett med støtter
Håndtak i dusj og vegg
Søppelbøtte på vegg
Knagger
Låsbart skap
Hylle i dusj til såpe
Speil
Veggehengt dussjete
Håndspyler i dusj

Veggbehandling:
Flis på vegg. To ulike farger, der vegg bak toalett og vask har noe sterkere kulør for å oppnå luminankontrast på 0,4 mot utstyr. Resterende to vegger har en mer nøytral fargetone.
Type: Pavigres P21. 200x70mm eller tilsvarende. Stående format.

Gulv:
Det velges gulv egnet for våtrom, gjerne Forbo Surestep Balance eller tilsvarende, i en hyggelig farge som passer fargekonseptet.

Generell info:

Sengegavl:
Plassbygd vegg i laminat utførelse i valgfri farge fra formica sortimentet eller tilsvarende. Skaper en hyggelig innramming for seng og kan også brukes som hylle.

Bord/ hyller:
Plassbygd bordplate som monteres mot vegg - 750h. I samme materiale som garderobeskap, sengegavl, og vegghyller. Laminat utførelse fra formica sortiment eller tilsvarende.

Garderobeskap
Skap med både heng og hyller, innhold avklares med BH i detaljprosjektet. Foring mot tak for å unngå støvhyller.

Gardiner:
Dobbel himlingsmontert gardinskinne for to sett gardiner - trevira tekstil eller tilsvarende flammehemmende tekstil. En lystett og en transparent. Krever minimum avstand på 250mm mellom vindu og garderobeskap.

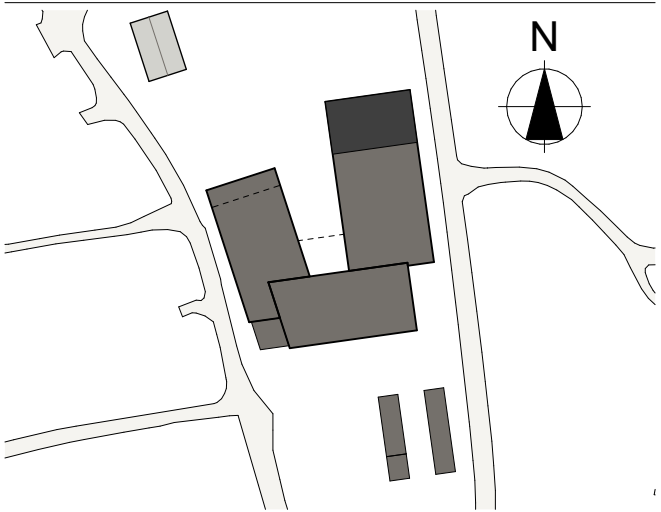
Betongvegg:
Belegges med tapet, se veggbehandlingsplan.

NB! Løsning må detaljeres ytterligere i samråd med brukene for å forsikre om at alle rom får best egnet innredning i forhold til bruk.
Produsent/ Leverandør står ansvarlig for konstruksjon og stabilitet samt å ta kontrollmål på stedet.
Tegningen viser hovedutforming og prinsipppløsninger.
Produsent/Lev. kvalitetssikrer og foreslår eventuelle endringer.
Produksjonstegninger skal utarbeides av produsent og godkjennes av IARK/ARK.
Overflater og materialer sjekkes iht.siste oppdaterte brannrapport fra RIBr.

Rev.	Endring	Dato
C	Høyde på badekabin justert i 3D	09.01.26
B	Sentrering takheis	03.12.25
A	Tydeliggjøring av u.u.-krav på tegning	26.11.25

Fase	Status	Revisjon
Forprosjekt		C

Tegningsnummer: 00-A-200-60-002	Tegningsnavn: Beboerrom institusjon med sluse
--	--



LINK Arkitektur
Fjordgata 7010 Trondheim
Telefon: 954 01 116
E-Post: trondheim@linkarkitektur.no
Org. nr.: 975 999 726

LINK Arkitektur

Tiltakshaver	
Sørfold Kommune	
Prosjekt	
Sørfold helsehus	
Strømveien 5, 7	
8226 Straumen	
Gnr./Bnr./Festenummer: 53/73/0	
Prosjektnummer: 16202044-01	Tegningsnummer: 00-A-200-60-002
Tegningstype: Romskjema	
Tegningsnavn: Beboerrom institusjon med sluse	
Målestokk: 1:50	Arkstr. A3.2
Sidemannskontroll	
Ansvarlig: LDE	Kontroll: JMS